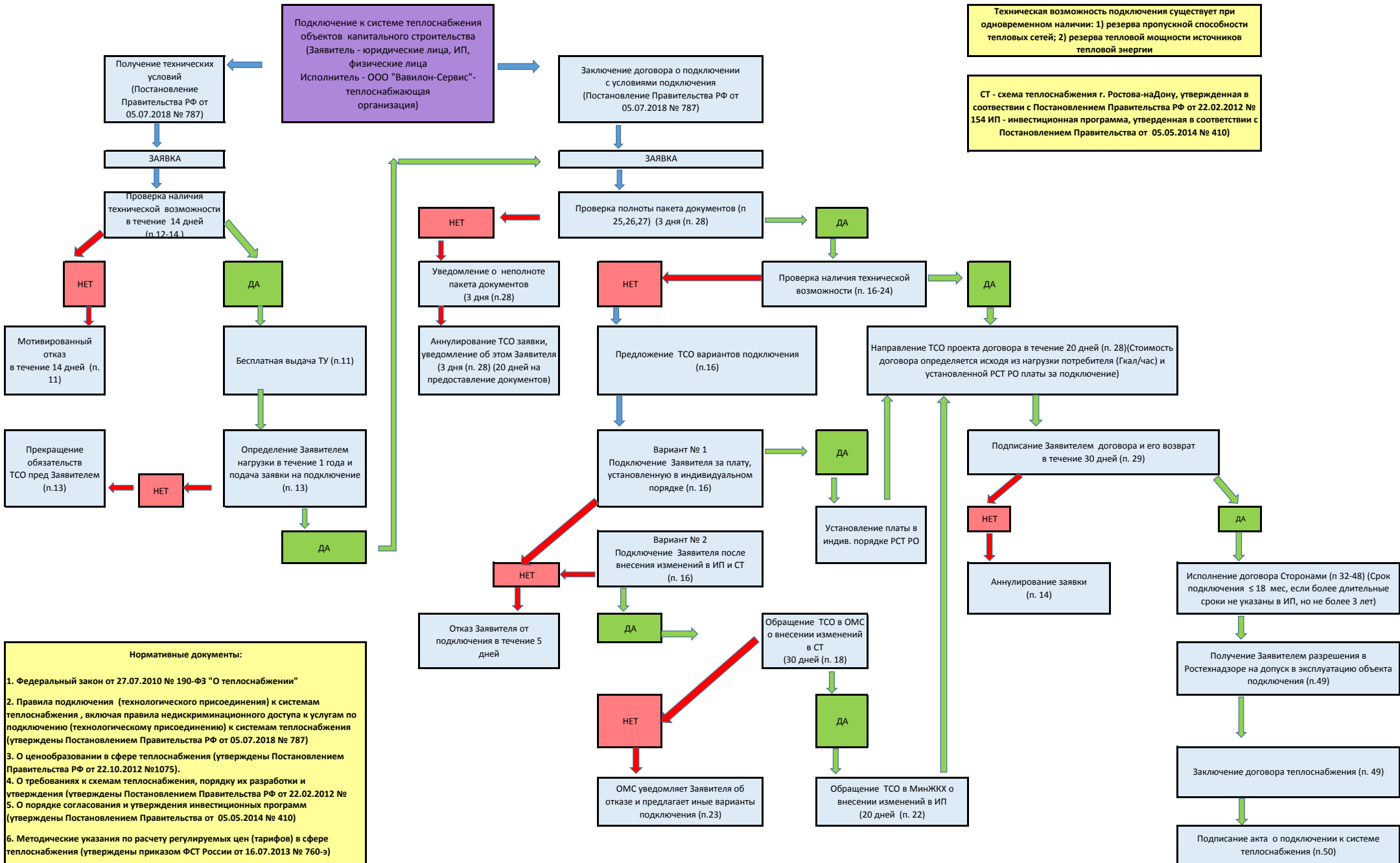


Алгоритм подключения к системе теплоснабжения



справочно

Техническая возможность подключения существует при одновременном наличии: 1) резерва пропускной способности тепловых сетей; 2) резерва тепловой мощности источников тепловой энергии

СТ - схема теплоснабжения г. Ростова-наДону, утвержденная в соответствии с Постановлением Правительства РФ от 22.02.2012 № 154 ИП - инвестиционная программа, утвержденная в соответствии с Постановлением Правительства от 05.05.2014 № 410)

- Нормативные документы:**
1. Федеральный закон от 27.07.2010 № 190-ФЗ "О теплоснабжении"
 2. Правила подключения (технологического присоединения) к системам теплоснабжения, включая правила недискриминационного доступа к услугам по подключению (технологическому присоединению) к системам теплоснабжения (утверждены Постановлением Правительства РФ от 05.07.2018 № 787)
 3. О ценообразовании в сфере теплоснабжения (утверждены Постановлением Правительства РФ от 22.10.2012 №1075).
 4. О требованиях к схемам теплоснабжения, порядку их разработки и утверждения (утверждены Постановлением Правительства РФ от 22.02.2012 № 154)
 5. О порядке согласования и утверждения инвестиционных программ (утверждены Постановлением Правительства от 05.05.2014 № 410)
 6. Методические указания по расчету регулируемых цен (тарифов) в сфере теплоснабжения (утверждены приказом ФСТ России от 16.07.2013 № 760-э)